

ПРОГРАМА ПРОФИЛАКТИКА

ИНФОРМАЦИЯ ЗА ПАЦИЕНТА



ПРОГРАМА ПРОФИЛАКТИКА

Програма ПРОФИЛАКТИКА на болници Аджибадем Сити Клиник има за цел да оптимизира вашето здраве, здравето на вашето семейство, близки и колеги.

Независимо от това дали сте работещи, самостоятелно заети лица или полагате грижи за семейството си, ние знаем, че времето ви е ограничено. Вие искате да получите най-добрите медицински грижи, очаквате отлично обслужване от най-добрите специалисти с минимално изчакване. В болниците на Аджибадем Сити Клиник ние разбираме това и ви предлагаме здравно обслужване, профилактика и скринингови услуги с индивидуален подход и грижа.

Имаме удоволствието да предоставим разнообразие от клинични услуги, които са насочени към ранна профилактика и диагностика на сърдечно-съдови, онкологични и други социално-значими заболявания, както и за подобряване на цялостното физическо и психично здраве. Защото отделеното време за профилактика днес, ще ви предпази от сериозни здравословни проблеми утре.

Профилактичната програма стартира с кратък въпросник, който трябва да попълните и да ни върнете обратно по имейл. Отговорите се разглеждат от наш специалист „Вътрешни болести“ и при необходимост ще бъдете консултирани за допълнителни прегледи и/ или изследвания. Следва изготвяне на вашия индивидуален график, който също ще получите по имейл.



Моля, прочетете внимателно общите инструкции преди провеждане на програмата. Ако имате въпроси, свързани с организацията и подробности по стартирането на програмата, можете да се обърнете към **Теодора Спасова - тел. 02 903 85 90, e-mail: teodora.spasova@acibademcityclinic.bg.**

Датите за провеждане на профилактичната програма, която сте избрали, ще бъдат съобразени както с вашите възможности, така и с графика на медицинския персонал. Профилактичните прегледи се провеждат в рамките на 1 ден - от понеделник до петък между 7.30 и 16.00 часа.

В случаите, когато се провеждат планирани и/ или специализирани изследвания, може да се наложи второ посещение при нас.

След приключване на профилактичния скрининг резултатите от прегледите и изследванията се анализират, обсъждат и обобщават от специалист „Вътрешни болести“, от когото ще получите персонални съвети и насоки как да се грижите за здравето си.

*** При необходимост** от уточнения относно медицински прегледи и изследвания, подходящи за вас, медикаментозната терапия и други, можете да се обърнете към **д-р Веселин Милков, e-mail: veselin.milkov@acibademcityclinic.bg.**

За информация и планиране на профилактичен пакет, моля, обадете се на тел. +359 2 903 85 90

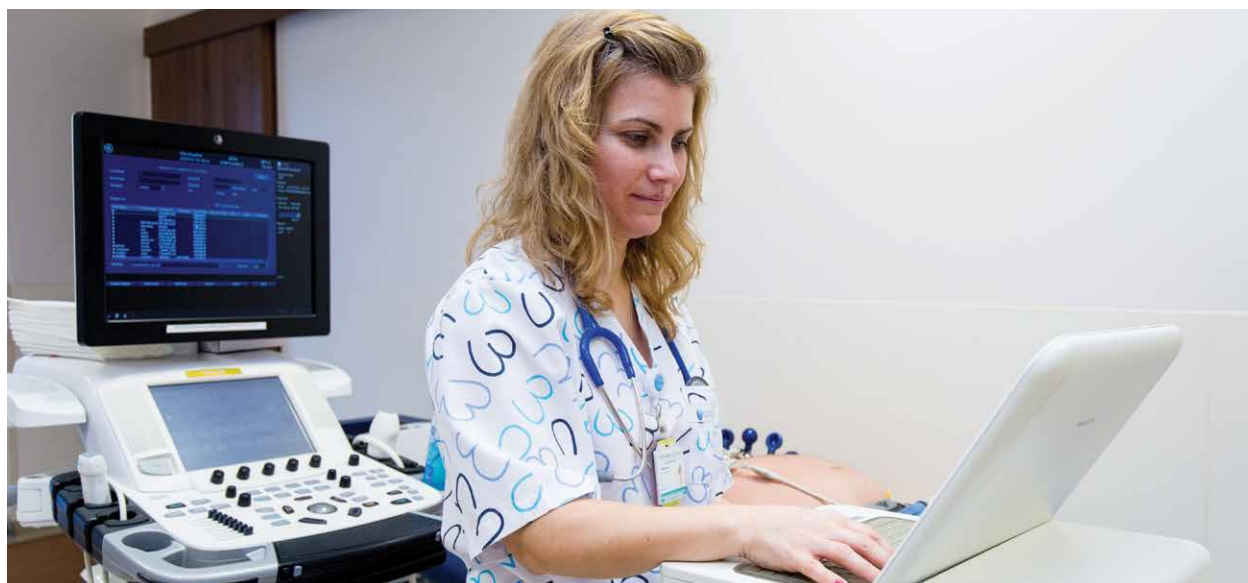
ПРЕДЛАГАМЕ НА ВАШЕТО ВНИМАНИЕ СЛЕДНИТЕ ПАКЕТИ:

Индивидуалната програма ПРОФИЛАКТИКА е изработена на база международен стандарт относно социално-значими заболявания, съобразени с пола и възрастта на пациента. При вече диагностицирани проблеми или желание от страна на пациента, има възможност за допълнително включване на образни, лабораторни и апаратни изследвания, както и консултации с други медицински специалисти.

Представените скрининг програми дават възможност за последващо включване на допълнителни диагностични тестове с таргет: стомах, дебело черво, черен дроб, малък таз, простата, млечни жлези, щитовидна жлеза, бял дроб.

**ПАКЕТ
ПРОФИЛАКТИКА
СТАНДАРТ
МЪЖЕ / ЖЕНИ
до 39 години**

Услуга	Специалист
Лабораторни изследвания: <ul style="list-style-type: none">• ПКК, автоматично, с 5 части диференциално броене, СУЕ, Липиден профил, АСАТ, АЛАТ, ГГТ, Глюкоза, Гликиран хемоглобин -Hb A1C, К и Na, Хлориди, Йонизиран калций (iCa++), Общ калций, Фосфор, Магнезий, FT4 + TSH + TAT + MAT, CRP, Креатинин, Пикочна киселина, Неограничен фосфат, Общ белтък, Албумин• Урина - Химично изследване със сухи тестове, комплексно 11 параметъра и седимент	Клинична лаборатория
Преглед от лекар специалист вътрешни болести – снемане на анамнеза и интервю	Вътрешни болести
Преглед от специалист кардиолог с ЕхоКГ	Кардиолог
Стрес тест с натоварване /ВЕТ/ (специалист кардиолог)	Кардиолог
Рентгеново изследване на гръден кош (бял дроб) - една проекция	Образна диагностика
Консултативен преглед с УЗД на абдомен и малък таз (специалист гастроентеролог)	Гастроентеролог
Преглед с ехография на малък таз (специалист АГ)	АГ
Цитонамазка (специалист АГ)	АГ
Преглед с ехография на млечни жлези (специалист АГ или хирург)	АГ, Хирург



ИЗКЛЮЧИТЕЛНИ ГРИЖИ ЗА ВАШЕТО ЗДРАВЕ

**ПАКЕТ
ПРОФИЛАКТИКА
СТАНДАРТ**
МЪЖЕ / ЖЕНИ
40 – 49 години

Услуга	Специалист
Лабораторни изследвания: <ul style="list-style-type: none"> • ПКК, автоматично, с 5 части диференциално броене, СУЕ, Липиден профил, АСАТ, АЛАТ, ГГТ, Глюкоза, Гликиран хемоглобин -Hb A1C, К и Na, Хлориди, Йонизиран калций (iCa++), Общ калций, Фосфор, Магнезий, FT4 + TSH + TAT + MAT, CRP, Креатинин, Пикочна киселина, Неограничен фосфат, Общ белтък, Албумин • Урина - Химично изследване със сухи тестове, комплексно 11 параметъра и седимент • PSA total (за мъже) 	Клинична лаборатория
Преглед от лекар специалист вътрешни болести - снемане на анамнеза и интервю	Вътрешни болести
Преглед от специалист кардиолог с ЕхоКГ	Кардиолог
Стрес тест с натоварване /BET/ (специалист кардиолог)	Кардиолог
Рентгеново изследване на гръден кош (бял дроб) - една проекция	Образна диагностика
Консултативен преглед с УЗД на абдомен и малък таз (специалист гастроентеролог)	Гастроентеролог
Преглед от специалист УНГ	УНГ
Консултативен преглед с УЗД на пикочо-полова система (специалист уролог)	Уролог
Преглед с ехография на малък таз (специалист АГ)	АГ
Цитонамазка (специалист АГ)	АГ
Мамография	Образна диагностика

**ПАКЕТ
ПРОФИЛАКТИКА
СТАНДАРТ**
МЪЖЕ / ЖЕНИ
**50 години
и ПОВЕЧЕ**

Услуга	Специалист
Лабораторни изследвания: <ul style="list-style-type: none"> • ПКК, автоматично, с 5 части диференциално броене, СУЕ, Липиден профил, АСАТ, АЛАТ, ГГТ, Глюкоза, Гликиран хемоглобин -Hb A1C, К и Na, Хлориди, Йонизиран калций (iCa++), Общ калций, Фосфор, Магнезий, FT4 + TSH + TAT + MAT, CRP, Креатинин, Пикочна киселина, Неограничен фосфат, Общ белтък, Албумин • Урина - Химично изследване със сухи тестове, комплексно 11 параметъра и седимент • PSA total (за мъже) 	Клинична лаборатория
Преглед от лекар специалист вътрешни болести - снемане на анамнеза и интервю	Вътрешни болести
Преглед от специалист кардиолог с ЕхоКГ	Кардиолог
Стрес тест с натоварване /BET/ (специалист кардиолог)	Кардиолог
Рентгеново изследване на гръден кош (бял дроб) - една проекция	Образна диагностика
Консултативен преглед с УЗД на абдомен и малък таз (специалист гастроентеролог)	Гастроентеролог
Преглед от специалист УНГ	УНГ
Преглед от специалист пневмолог с функционално изследване на дишането (ФИД)	Пулмолог
Преглед от ангиолог с ЕХО доплер на съдова система (артерии и вени)	Ангиолог
Преглед от специалист невролог	Невролог
Ендоскопско изследване - ФИБРОКОЛОНОСКОПИЯ с анестезия	Гастроентеролог
Консултативен преглед с УЗД на пикочо-полова система (специалист уролог)	Уролог
Преглед с ехография на малък таз (специалист АГ)	АГ
Цитонамазка (специалист АГ)	АГ
Мамография	Образна диагностика

ОБЩИ ИНСТРУКЦИИ



АКО СТЕ ВЪЗРАСТЕН С ДИАБЕТ

Ако сте възрастен с диабет и вземате медикаменти, инжекции или инсулин, моля, прочетете тези инструкции и се убедете, че ги разбирате, преди да стартирате програмата. Тези инструкции се основават на обичайна диабетна медикаментозна програма, близка до вашата.

Ако сте планиран за кръвни изследвания сутринта, не вземайте сутрешната си доза хапчета или инжекции преди Вашия кръвен тест. Когато е възможно да се нахраните, можете да продължите обичайната си инсулинова терапия.



СТРЕС ТЕСТ – ВЕТ:

Този стрес тест ще определи колко добре работи вашето сърце. Вашият здравен консултант ще ви насочи да направите стрес тест, в случай че имате гръдна болка, умора, недостиг на въздух, високо артериално налягане, сърцебиене, рискови фактори за сърдечно – съдови заболявания, фамилна анамнеза.

Този тест ще бъде част от вашия кардиологичен преглед.

- Не трябва да се храните един час преди теста.
- Ако вземате медикаменти, не спирайте, освен ако вашият здравен консултант не прецени обратното.
- Носете удобни дрехи и спортни обувки
- Не слагайте кремове или лосиони на гърдите си преди това, защото могат да разместят вашите ЕКГ лепенки.



ЕКГ (ЕЛЕКТРОКАРДИОГРАМА)

ЕКГ е изследване, с помощта, на което се определя електрическата активност на сърцето.

Приемът на някои лекарства може да промени резултата от изследването. Ето защо е важно да съобщите на вашия лекар за всички лекарства, които приемате независимо дали са по рецепта или не.

Преди провеждане на изследването трябва да свалите бижутата от шията и китките.

При провеждане на това изследване няма да усещате болка. Няма рискове, свързани с този тест. Провеждането на изследването *отнема 5 до 10 минути.*



ЕХОКАРДИОГРАФИЯ

Ехокардиографията е основен метод, който се използва при диагностициране на различни нарушения в структурата и функцията на сърцето при сърдечно-съдови заболявания.

Предварителна подготовка от страна на пациента за провеждане на ехокардиографията не е необходима.

Ехокардиографията се извършва в ляво полустранично или ляво странично положение на пациента. Методът е неинвазивен и неболезнен.



МАМОГРАФИЯ

Дигиталната мамография е образен метод, при който с ниска доза рентгеново лъчение се визуализират тъканите на млечната жлеза. Това е най-разпространеният метод за диагностика на заболяванията на гърдата. Методът е признат в света като най-добър вариант за ранна диагностика на рака на млечната жлеза и се прави при жени, които нямат оплаквания или видими промени в гърдите.

(*важно: всички жени над 40 години трябва ежегодно да ходят на профилактичен медицински преглед и да си правят мамография).

Скрининговите мамографии се извършват на пациенти, които са асимптоматични и не отговарят на приетите критерии за мамография. Тези критерии са: възраст (над 40 години) и фамилна анамнеза за рак на гърдата. Целта на този вид изследване е откриването на рака на гърдата, когато все още е твърде малък, за да бъде усетен от жената или лекаря по време на физикално изследване. *Ранното откриване на началните стадии на рака на гърдата чрез скрининг мамография драстично увеличава шансовете за успешно лечение на заболяването.*



КОЛОНОСКОПИЯ

Колоноскопията е инструментално изследване, при което се извършва оглед на лигавицата на дебелото черво. Колоноскопията се препоръчва да се извърши при следните симптоми: неясна коремна болка; наличие на кръв в изпражненията; диария; редуване на запек с диария; предходна полипектомия; неуточнени заболявания на крайната част на дебелото черво).

Преди извършване на колоноскопията е необходимо добро почистване на дебелото черво. За целта на пациента му се предписва специална диета, приемане на разхлабващи медикаменти, засилващи чревната перисталтика. Пациентът не бива да приема храна 10 до 12 часа преди извършване на изследването.

Колоноскопията се прави с венозна анестезия/седация, като предварително ще бъде направена консултация с лекар анестезиолог.

- Не е желателно да шофирате поне 24 часа след процедурата.
- Ако имате диабет, моля, консултирайте се с вашия лекар.
- Ако приемате медикаменти за разреждане на кръвта, моля, уточнете приема им с вашия здравен консултант – необходимо ли е да спрете приема им преди процедурата и за колко време.



ФУНКЦИОНАЛНО ИЗСЛЕДВАНЕ НА ДИШАНЕТО (СПИРОМЕТРИЯ)

Спирометрията е изследване, което дава представа за функционалния капацитет на белите дробове, за процесите на вдишване и издишване .

ОБЩИ ИНСТРУКЦИИ

Особено препоръчителна е за скрининг при рискови групи – пушачи, професионални вредности.

Преди извършването на теста е необходимо:

- Да не се приема алкохол поне 8 часа
- Да не се пуши 12 часа
- Да се избягват обилна и тежка храна, прием на кофеинови напитки
- Непосредствено преди изследването да се отстранят стъгащо-то облекло, ако ограничава дишането
- Да се отстранят зъбните протези, ако ще пречат за изпълнението на теста
- Ако използвате бронходилататор или инхалаторни медикаменти, трябва да се консултирате с лекар и ако е необходимо, да преустановите приема им.
- Трябва да предупредите изследващия лекар, ако наскоро сте претърпели сърдечен пристъп, оперативно лечение или имате алергия към определени лекарства.

Функционалните белодробни тестове обикновено са безопасни за повечето хора и рядко предизвикват усложнения.



ДОПЛЕР ЕХОГРАФИЯ НА СЪДОВА СИСТЕМА (АРТЕРИИ И ВЕНИ)

Това е ехографско изследване на кръвоносните съдове. Представява графично и звуково изображение на пулсациите на кръвта в артериите и вените. Чрез този метод може да се установи степента на запушване на съдовете, да се оцени рискът от остра исхемия на жизненоважни органи. Доплер ехографията се използва за диагностициране и оценка на тежестта на различни заболявания на кръвоносните съдове – артериални тромбози, артериални емболии, аневризми, разширени вени, тромбози на вените, тромбофлебити, както и състоянието на екстракраниалните и бъбречните кръвоносни съдове и коремната аорта.



ЛАБОРАТОРНИ ИЗСЛЕДВАНИЯ

► Указания при изследване на кръвна картина:

Изследването се провежда сутрин (препоръчително между 7.30 и 9.00 часа) на гладно, без прием на кафе.

► Указания при изследване на гликоза (кръвна захар):

Изследването се провежда сутрин (препоръчително между 7.30 и 9.00 часа) на гладно, без прием на кафе, без прием на противодиабетни медикаменти и поставяне на инсулин.

► Указания при изследване на липиден профил:

Изследването се провежда сутрин на гладно след 12-часово

гладуване. 2-3 дни преди изследването трябва да приемате бедна на мазнини храна. Ако взимате лекарства, които повлияват мастния метаболизъм, те трябва да бъдат спрени за период от 2 седмици преди изследването.

► Указания при изследване на тиреоидни хормони (TSH, FT4, TAT и MAT):

Изследването се провежда сутрин, без прием на кафе и други кофеин съдържащи вещества, както и без прием на медикаменти преди вземането на кръв.

► Указания при общо химично изследване и седимент на урина:

Изследва се средна порция от първа сутрешна урина след щателен локален тоалет.

► Изследване на туморни маркери:

Туморните маркери са вещества, произвеждащи се от човешкия организъм в отговор на туморния растеж или от самата туморна тъкан. Сами по себе си туморните маркери не могат да поставят диагнозата „неопластично заболяване“.

Туморните маркери могат да се използват при: скрининг за неопластични заболявания, диагноза на неопластични заболявания, стадиране на неопластичното заболяване, определяне на прогнозата на неопластичното заболяване, насочване към вида лечение, мониториране на лечението, определяне появата на рецидиви.

CA 125, или раков антиген (от англ. cancer antigen), е белтък, който се намира в повишени количества в кръвта при състояния и заболявания като: миома, рак на матка, яйчници и тръби, ендометриоза, възпалителни заболявания на тазовите органи, цироза.

CA 15-3 Туморният маркер се тества по време или след лечение за рак на гърдата с цел определяне на отговора към или ефекта от лечението.

CA 19-9 туморен маркер е повишен със 70-95% у хора с напреднал рак на панкреаса, но може да бъде повишен и при други заболявания като колоректален карцином, рак на бял дроб, рак на жлъчен мехур, обструкция (запушване) на жлъчните пътища, панкреатит, кистична фиброза и чернодробни заболявания

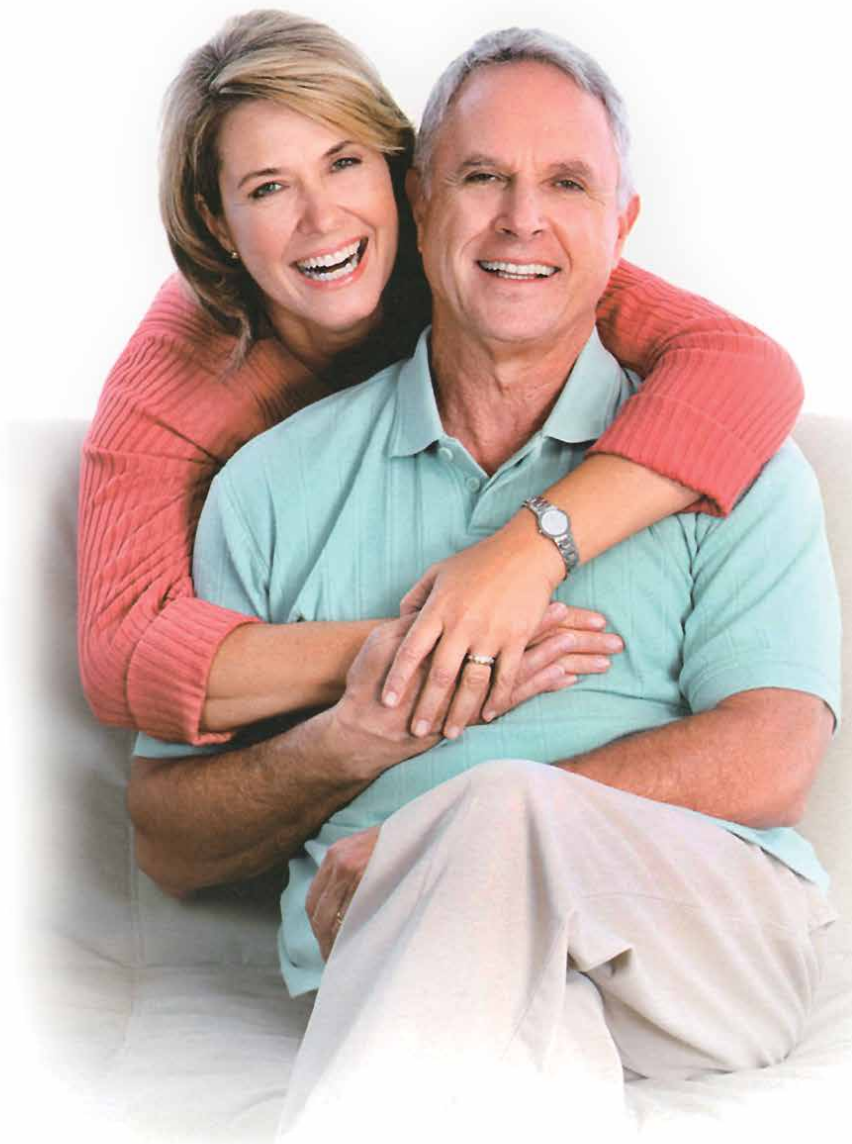
CA 72-4 е туморен маркер за карцином на гастроинтестиналния тракт и най-вече стомаха.

PSA - нивото на простатно - специфичния антиген (PSA) е тест, който основно се използва при скрининга за рак на простатата. Увеличението на кръвното ниво на PSA може да се наблюдава и при възпаление и хипертрофия на жлезата. Тестът се извършва чрез взимане на венозна кръв и не е необходима специална подготовка.

**БЛАГОДАРИМ ЗА ВАШЕТО ДОВЕРИЕ ДА ПРОВЕДЕТЕ ВАШАТА ПРОФИЛАКТИЧНА ПРОГРАМА
В АДЖИБАДЕМ СИТИ КЛИНИК!**

„ТОВА БЕШЕ ЕДИН ОТ
НАЙ-ЦЕННИТЕ ДНИ
В МОЯ ЖИВОТ“

ПОСВЕТЕТЕ ЧАСТ ОТ СВОЕТО
ВРЕМЕ. НАПРАВЕТЕ СТЬПКА КЪМ
ПО-ДЪЛЪГ И ЗДРАВ ЖИВОТ.



ЛИДЕР

АДЖИБАДЕМ СИТИ КЛИНИК осигурява комплексна диагностика и модерно лечение, базирани на добрата медицинска практика (европейски и американски ръководства), благодарение на съчетанието от високотехнологично оборудване и водещи специалисти с доказан международен опит.

КАЧЕСТВО

АДЖИБАДЕМ СИТИ КЛИНИК разработва за своите пациенти индивидуални програми за скрининг на потенциални рискови фактори, профилактика и ранно диагностициране на заболявания, съобразено с индивидуалните нужди. Лечебното заведение осигурява систематичен процес за преминаване от здравен скрининг към комплексно лечение.

КЪДЕ МОЖЕ ДА НИ НАМЕРИТЕ

АСИВАДЕМ CITYCLINIC

УНИВЕРСИТЕТСКА БОЛНИЦА



Болница,
акредитирана от
Joint Commission
International

ЗА ПРОГРАМА ПРОФИЛАКТИКА:

Теодора Спасова ☎ 02 903 85 90

✉ teodora.spasova@acibademcityclinic.bg

УНИВЕРСИТЕТСКА МНОГОПРОФИЛНА БОЛНИЦА ЗА АКТИВНО ЛЕЧЕНИЕ

АДЖИБАДЕМ СИТИ КЛИНИК

БАЗА 1- СЪРДЕЧНО-СЪДОВ ЦЕНТЪР

София 1407, ул. Околовръстен път 127

☎ *5544 или 0700 13 127; ✉ cardio@acibademcityclinic.bg

www.acibademcityclinic.bg

