

Алергология в Токуда Болница София

Секторът по Алергология на Токуда е една от двете медицински бази в България, които разполагат с най-широкия набор диагностични алергени на водещ в областта европейски и световен производител.

Съвременни алергологични тестове и услуги:

- ▶ Съвременна, бърза, безболезнена, високочувствителна и специфична диагностика на дихателни, хранителни и кожни алергии при деца и възрастни благодарение на наличните 56 хранителни и 80 битови, поленови, животински и плесени алергени.
- ▶ Изследване на кръвните фактори за чувствителност към алергени – т.н. специфични IgE антитела при необходимост потвърждават получените данни, което е утвърденият световен и европейски стандарт за алергологична диагностика.
- ▶ Съвременни и висококачествени имунологични изследвания.
- ▶ Пакетни услуги за клинично наблюдение, изследване и лечение на болни с бронхиална астма, неясни алергични състояния на дихателната система, на болни с чувствителност към храни, насекоми, медикаменти и козметика.
- ▶ Световно утвърдени проби за доказване на хранителна и медикаментозна алергия.
- ▶ Алергологични консултации и алергологична подготовка за чувствителност към упойки и контрасти преди операция или образно изследване с йод-контраст.

Подезична имунотерапия при астма и ринит

Тук болните с алергичен ринит и бронхиална астма имат възможност да провеждат лечение на причините за болестта си чрез прилагане на съвременния, удобен за приложение, ефективен и с почти нулеви странични явления метод на подезична имунотерапия.

Обучение на пациентите

- ▶ На страдащите от астма се предлага обучение за провеждане на съвременното инхалаторно лечение и начините за самостоятелен контрол на състоянието в домашна среда.
- ▶ Пациентите с алергични реакции към храни и медикаменти се обучават за средствата и методите за оказване на първа помощ при развитие на тежка, животозастрашаваща алергична реакция.

За повече сведения и допълнителни съвети
попитайте доц.г-р Георги Христов, гм



Токуда Болница София
ДКЦ Токуда

МБАЛ "Токуда Болница София"
Кабинет по Алергология
Доц.г-р Георги Христов, г.м.
тел.: 02/403 4000; 02/403 4917
моб. тел.: 0888 462 866
1407 София, бул. "Никола Вапцаров" № 51 Б
www.tokudabolnica.bg

facebook facebook.com/tokudahospital

Алергия към плесени?

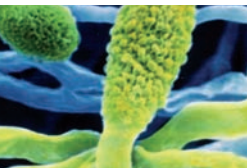


Токуда Болница София
ДКЦ Токуда

Аз се уча...



Да се запознаем с алергията



Определение

Плесените са микроскопични гъби, намиращи се във външната среда: почвата, водата и върху растенията.

Развиват се върху различни инертни повърхности (хартия, дърво, кожа и др.) във влажни помещения, които са слабо проветриви, обикновено при температури между 15 и 30°C (кухни, бани, мазета на къщи и сгради).

Плесените могат да бъдат открити в някои от храните като хляб, сирене, плодове и зеленчуци. Влажни места във външната среда като горите, областите около езерата и реките са също благоприятни за тяхното развитие.

Често могат да бъдат открити в малки количества под формата на разноцветни петна. Плесените обикновено не представляват проблем за здравето. Те се размножават чрез отделяне на спори в атмосферата и се пренасят чрез въздуха.

Вдишаните спори са тези, които отключват алергичните симптоми.

Най-разпространените алергизиращи плесени са:

- *Alternaria alternate*
- *Aspergillus nidulans*
- *Cladosporium cladospoides*

Кога се оплакваме от алергията към плесени?

Алергията към плесени е т. нар. целогодишна алергия, тъй като през цялата година спорите им се намират във въздуха.

Въпреки това, по време на спорообразуването* на плесените, алергичните реакции могат да бъдат значими.

Плесени	Яну	Фев	Март	Апр	Май	Юни	Юли	Авг	Септ	Окт	Ноем	Дек
Alternaria												
Aspergillus												
Botrytis												
Cladosporium												
Pleospora												
Fusarium												
Helminthosporium												
Penicillium												

Календарът на спорообразуване позволява да се знае в кой момент можем да подозираме алергия към плесени.

* Спорообразуване: Спорообразуването съответства на цъфтежа при растенията.

Да се запознаем с алергията

Алергия към плесени

Засяга:

5 до 11%
от българската
популация.



1. Определение за алергия

Алергията е свръхреакция на имунната система към чужди вещества, наречени алергени.

Алергените, безвредни за повечето хора, се разпознават като опасни от имунната система на алергичните хора и предизвикват алергична реакция.

Механизмът на алергията включва 2 етапа:

- Първа фаза: фаза на сенсibiliзация (алергизиране), през която имунната система разпознава чуждата субстанция като алерген;
- Втора: алергична фаза, която се отключва при следващ контакт с чуждото вещество (алерген).

2. Симптоми на алергията



Целогодишният алергичен ринит е реакция към спорите на плесените, когато те влизат в контакт с лигавицата на носа и очите.

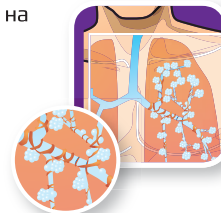
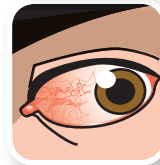
Признаците, които напомнят алергичен ринит или алергичен риноконюнктивит са:

- Сърбеж на носа и / или устата
- Загуба на обоняние
- Бистра носна секреция
- Пристъпи на внезапно кихане
- Запушен нос

Ако не бъде лекуван, алергичният ринит може да се задълбочи, или да се премине в алергична астма.

Симптомите, свързани с алергичната астма са:

- Затруднения в дишането, с чувство на притискане на гръдния кош
- Суха кашлица
- Свиркащо дишане



3. Качество на живот

Алергията към плесени влошава качеството на живот на много пациенти.

Тя е изключително инвалидизиращо заболяване с последствия върху дневните активности, като посещенията на училище или работа (затруднения в съня, чувство на постоянна умора и т.н.).

Да се запознаем с алергията

Къде могат да бъдат намерени плесените?

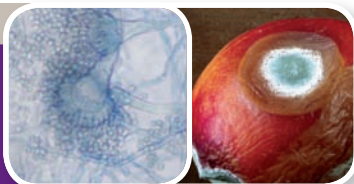
Alternaria

Растения, органични отпадъци, хранителни продукти, тапети.



Aspergillus

Картон, кожа, хартия, хранителни продукти, текстил, почва, растения.



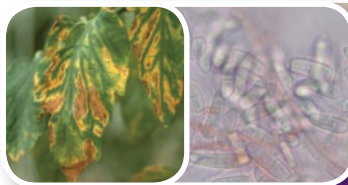
Botrytis

Плодове, зеленчуци, увехнали цветя и растения, влажни къщи. Да се знае: Botrytis е отговорен за гниенето на винените култури, тъй като позволява получаването на ликьорните вина.



Cladosporium

Увехнали и мухлясали растения, зърнени храни



Fusarium

Растения, почва, зърнени храни.



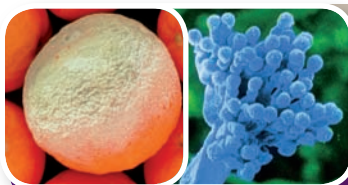
Helminthosporium

Растения, почва, зърнени храни.



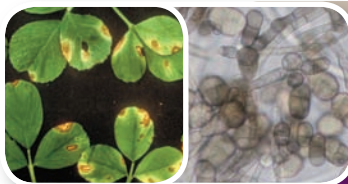
Mucor

Плодове, хляб, сено, дърво, влажни къщи.



Penicillium

Хранителни продукти, органични продукти в разпад, компост, семена, почва.



Pleospora

Увехнали листа, зърнени храни, целулоза, картон, почва.

Как да се боря с алергията?

Аз избягвам....

Избягването на алергените е първият етап и необходима мярка в лечението на алергията към плесени.

Лицата, алергични към плесените, трябва да избягват всякакъв контакт с тях, което не винаги е лесно изпълнимо, защото плесените често остават скрити.

Няколко предпазни мерки



- Проветрявайте помещенията
- Преди консумация мийте плодовете и зеленчуците
- Изхвърлете храната, ако е мухлясала
- В домовете избягвайте килимите, тапетите, завесите, които са трудни за почистване.



Аз избягвам

Допълнителни мерки:

- Плесените се развиват на места с повишена влажност. Този вид алергия може да бъде контролирана чрез намаляване източниците на влага в къщата.
- Алергичните към плесени хора трябва да знаят, че тъмните части на помещенията, които са слабо вентилирани и влажни като тавани, мазета, бани и кухни трябва да бъдат редовно почиствани.
- Поставянето на въздушни филтри и влагоабсорбатори в къщите допринася за намаляване развитието на плесените.



Аз облекчавам симптомите

Симптоматичното лечение, което е или локално (капки, колири) или системно (таблетки, капсули), може да бъде провеждано в периодите, през които симптомите са изявиени.

Тези лекарства действат върху симптомите, маскирайки алергичната реакция, без да я подтискат.

Примери за симптоматично лечение са антихистамините и кортикостероидите.

За повече информация посетете нашия уебсайт:
www.tokudabolnica.bg, www.ewopharma.bg
или www.stallergenes.com.

Как да се борим с алергията?

Аз лекувам причината

Мнението на Вашия лекар алерголог е от изключително значение, за да се определи алергена, отговорен за заболяването Ви и да се провери каква е неговата роля в проявата на симптомите.

Определянето на въпросния алерген се нар. диагностициране.

Диагностициране

Поставянето на диагноза изисква:

- Обстоен медицински преглед
- Определяне на лабораторни показатели
- Извършване на кожни тестове

Десенсибилизация

Десенсибилизацията е единственото лечение, което лекува причината за болестта.

Десенсибилизацията се провежда в 2 фази:

- Начална фаза, която се състои в приложението на прогресивно покачващи се дози на алергенни екстракти, докато организмът развие толеранс и достигане до максимално поносима доза, различна за всеки пациент.
- Поддържаща фаза, състояща се в продължаване приема на максимално поносимата доза през повтарящи се интервали, в продължение на 3-5 последователни години.

Десенсибилизацията може да бъде провеждана по два начина:

- **Инжекционен**

Субкутанна инжекция на външната страна на ръката. Лечение, което трябва да се извършва в лекарски кабинет.

- **Сублингвален (под езика)**

Капки от алергени се поставят всекидневно сутрин под езика. Лечението се провежда вкъщи според предписанията на алерголога.

