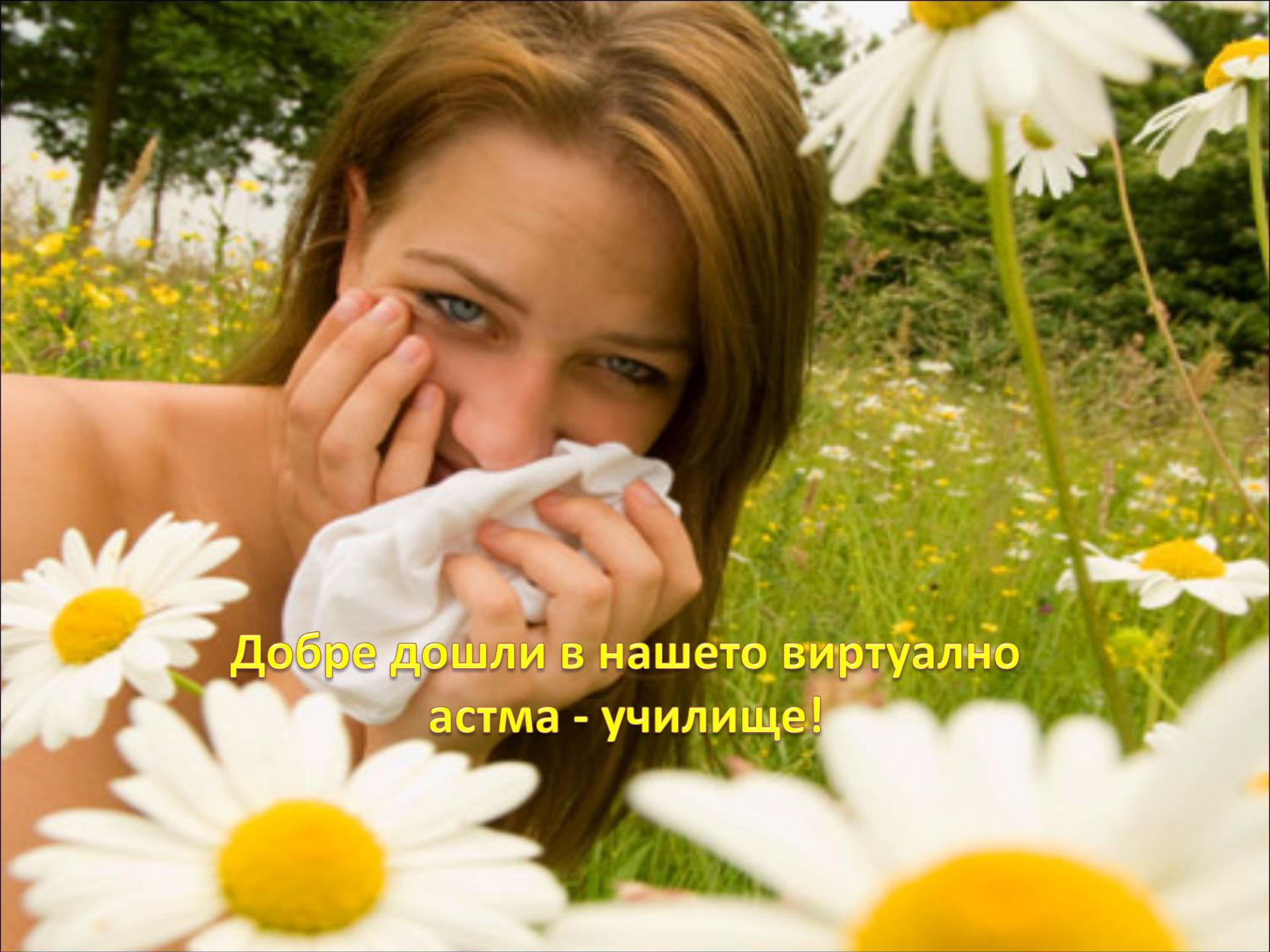


4май


Световен ден на астмата

МБАЛ "Токуда Болница София"





**Добре дошли в нашето виртуално
астма - училище!**



Нашата цел е да Ви подкрепим
и окуражим във Вашия стремеж
към здраве и качествен живот
като Ви дадем познания, които
да Ви бъдат полезни.

Сектор Пулмология

Вътр.отд. МБАЛ Токуда болница София



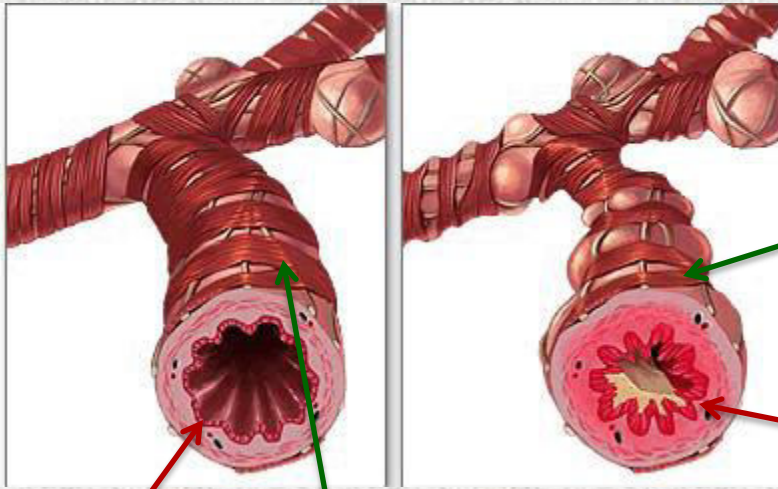
Световната здравна организация съобщава:

- ❖ През 2007 год в Света е имало 300 милиона страдащи от бронхиална астма
- ❖ Това е най-честото хронично заболяване в детска и млада възраст
- ❖ Честотата на бронхиалната астма е двойно по-висока от тази на захарния диабет (По данни на СЗО, от зах. диабет понастоящем боледуват 180 млн.)

Бронхиалната астма е възпалително заболяване на дихателните пътища(бронхите)

нормални бронхи

бронхиална обструкция



Възпалението на дихателните
пътища води до:

- повишена активност на мускулната обвивка, причиняваща спазъм (свиване) на бронхите - задух
- оток и задебеляване на лигавицата, стесняване на бронхите и образуване на секрети- кашлица

лигавица

мускулна обвивка

Какво причинява възпалението?

❖ Алергени

- *Битови (домашни кърлежи, животински косми, хлебарки, плесени, гъбички)*
- *Природни (дървесни и тревни полени, плесени, гъбички)*
- *Професионални алергени*

❖ Тютюнопушене

❖ Въздушни замърсители

❖ Хранене

❖ Вирусни инфекции

Кои са симптомите на бронхиална астма?

- ❖ Повтарящи се епизоди на “свирене” в гърдите, недостиг на въздух, задух
- ❖ Дразнеща нощна кашлица, особено в ранните сутрешни часове
- ❖ Кашлица, “свирене”, тежест в гърдите при усилие
- ❖ Кашлица, “свирене”, тежест в гърдите след излагане на алергени
- ❖ Кашлица, “свирене”, тежест в гърдите при излагане на студен въздух
- ❖ “Простуди”, които не минават.

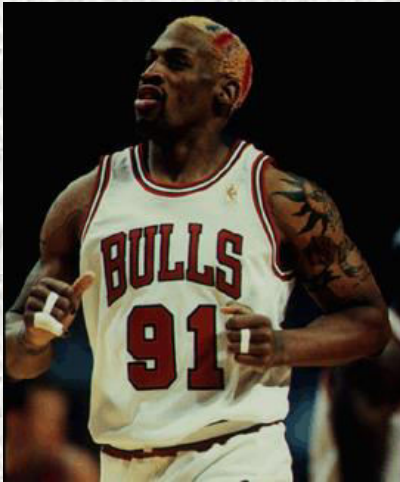
- ❖ Оплакванията са променливи, варират във времето и могат да траят от минути до часове, дни и седмици

Астмата може да бъде контролирана

- **Какво означава контрол?**

- ❖ Липса(или минимални) астматични симптоми
- ❖ Липса на нощни събуждания, дължащи се на астмата
- ❖ Липса(или ограничена необходимост) от инхалации за облекчаване на симптомите
- ❖ Способност за нормална физическа активност
- ❖ Нормална (или близка до нормата) функция на белите дробове
- ❖ Липса (или много редки) на астматични пристъпи

Добрият контрол на астмата позволява:



Денис Родман
баскетбол(NBA)



Алберто Салазар
маратон



Еми Вандайкен
плуване 4-кратен
олимпийски шампион

Лечение на бронхиалната астма

Елементи на лечението

- ❖ Създаване на доверие м/у лекар и пациент
- ❖ Опит за установяване и намаление на отрицателния ефект на провокиращите фактори
- ❖ Медикаментозно лечение и проследяване
- ❖ Лечение на пристъпите

Медикаментозното лечение на астмата се осъществява от 2 групи медикаменти:

Лечебни медикаменти:

Лекуват възпалението на бронхите, но не облекчават пристъпите
Прилагат се ежедневно и редовно

Облекчаващи медикаменти:

Облекчават симптомите, но не лекуват възпалението.
Прилагат се при нужда , т.е. при пристъп



Лечебни медикаменти: намаляват възпалението на бронхите- приемат се ежедневно

Еднокомпонентни

(съдържащи само кортикостероиди)



Комбинирани

(съдържащи кортикостероиди и
бронхоразширители)



Flixotide

Salmeterol



Budesonide

Formoterol

Облекчаващи медикаменти

разширяват бронхите и облекчават задуха, без да лекуват възпалението
приемат се само при нужда

Ефекти:

бързо разширяване на бронхите :

Начало: след 2-3мин,

пик: на 10-15-та минута;

Продължителност:4-6 часа;

- ✓ Salbutamol (Ventolin), Bricanil
Formoterol, Ecosal, Butoasthma
- ✓ Atrovent
- ✓ Новфилин

Странични ефекти:

треперене, сърцебиене,

зачервяване



НЗОК и астма

Диспансеризация

- ✓ 3 прегледа годишно
- ✓ Спирометрия при всеки преглед
- ✓ Рентгенография 1x на 2 години
- ✓ кръвна картина 1 x годишно

Позитивен списък

- ✓ *безплатно*
поддържащо лечение

